

# FICHE TECHNIQUE

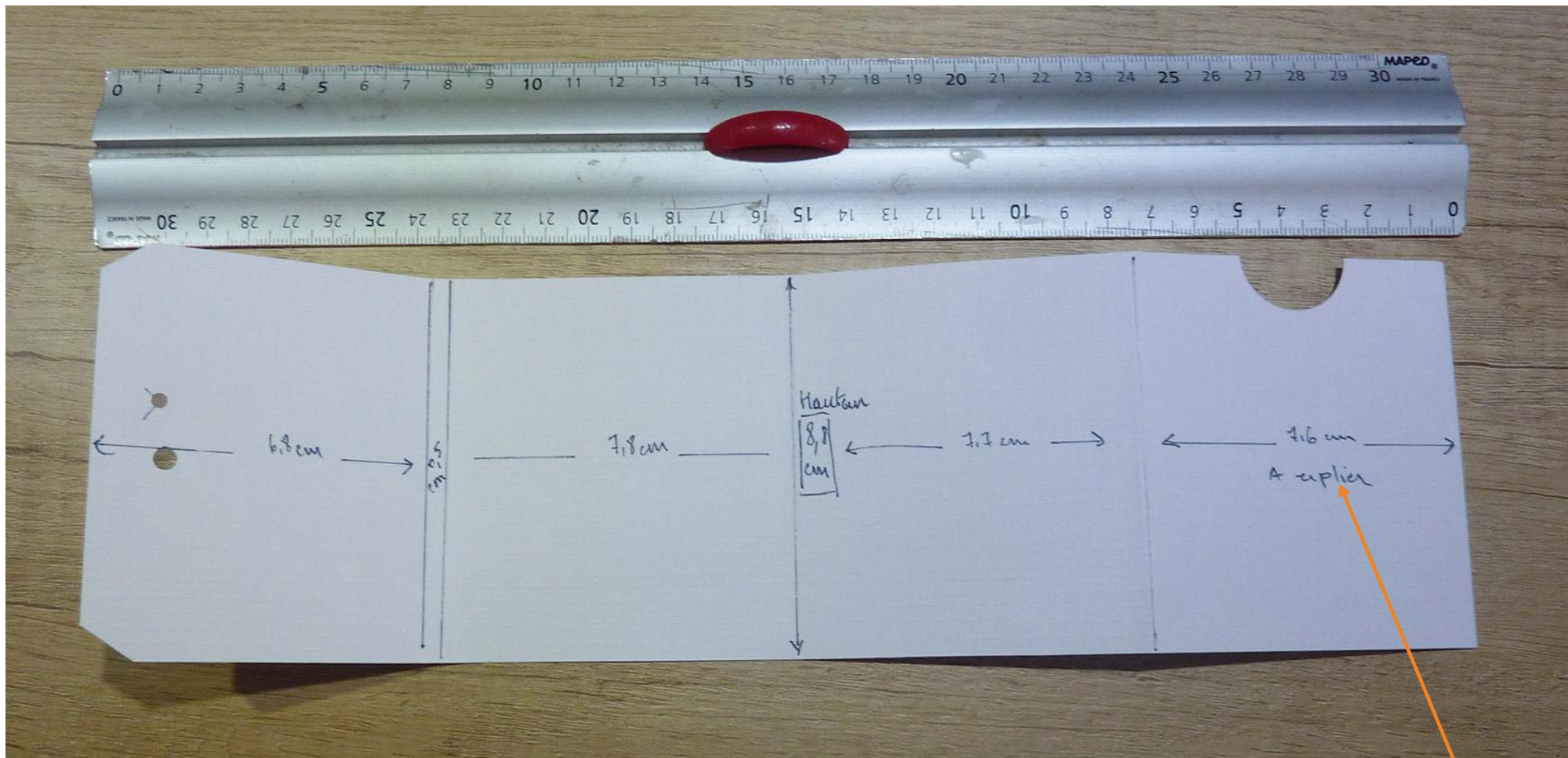
POUR LA RÉALISATION

DU MINI MER

ANNE : BLOG [HTTPS://PASSIONETLOISIRS.WORDPRESS.COM/](https://passionetloisirs.wordpress.com/)

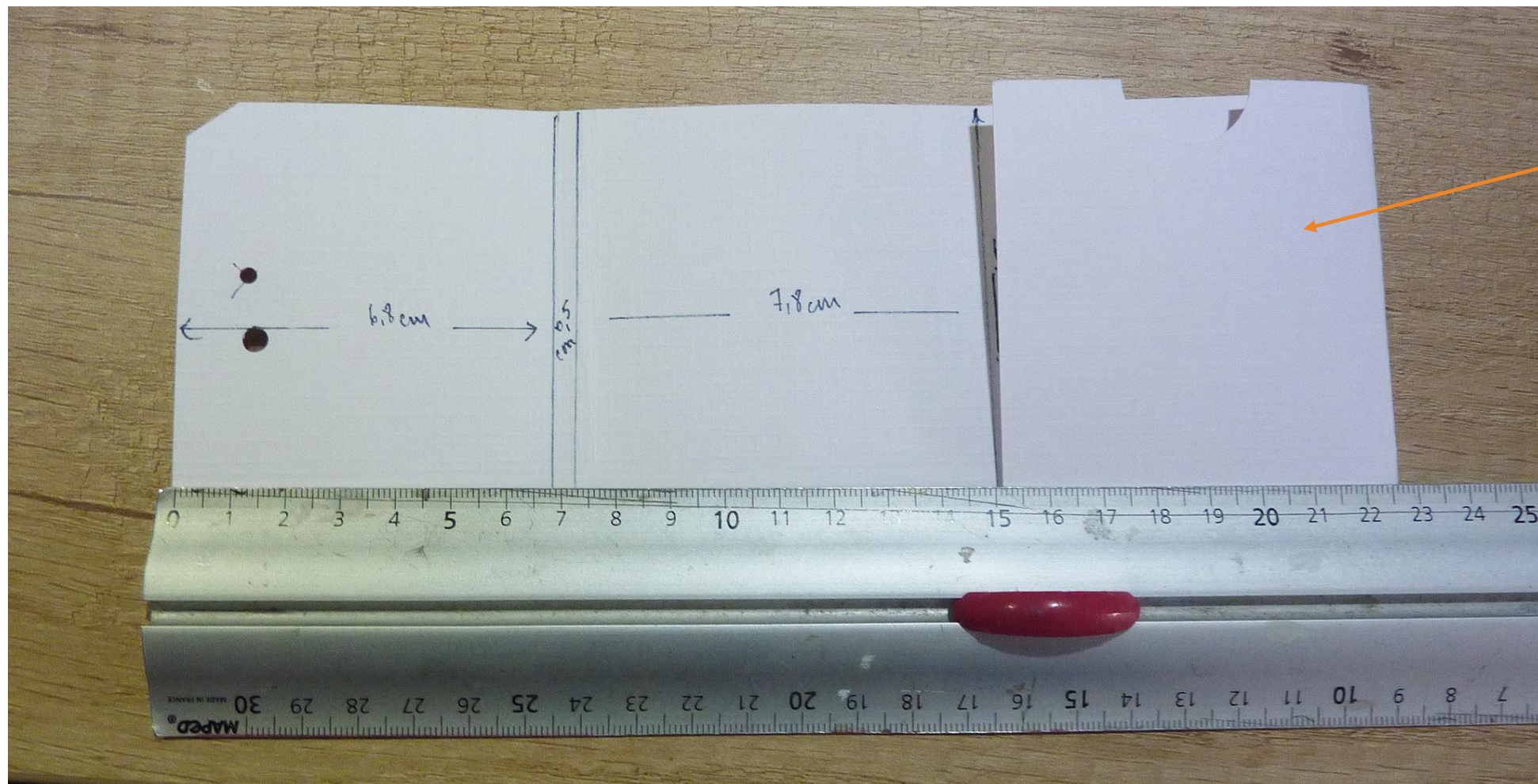


# A DÉCOUPER 2 FOIS ( DANS UN PAPIER BLANC ÉPAIS ) BANDE DE 30,5 X 8,8 CM



Partie à coller sur 3 cotés dos à dos, en retournant vers la gauche pour former une pochette





La 2<sup>ème</sup> bande sera collée au dos de cette partie  
Nous aurons ainsi 2 pochettes pour y glisser un tag





## LISTE DU MATÉRIEL NÉCESSAIRE



- Papier épais blanc et chute de papier Kraft clair
- Une petite ficelle de récupération
- Un peu de liège autocollant
- 1 œillet métal
- Tampons Chou & Flowers :
  - Planche tampons BZH et Bord de Mer
  - Tampons transparents « l'essentiel » « week end »
  - Tampons bois « couronne marine », fond petites phrases, boussole, Vue sur Mer
- Encre Versafine Clair Twilight , Distress Oxide Antique Linen et Versafine Smokey Grey